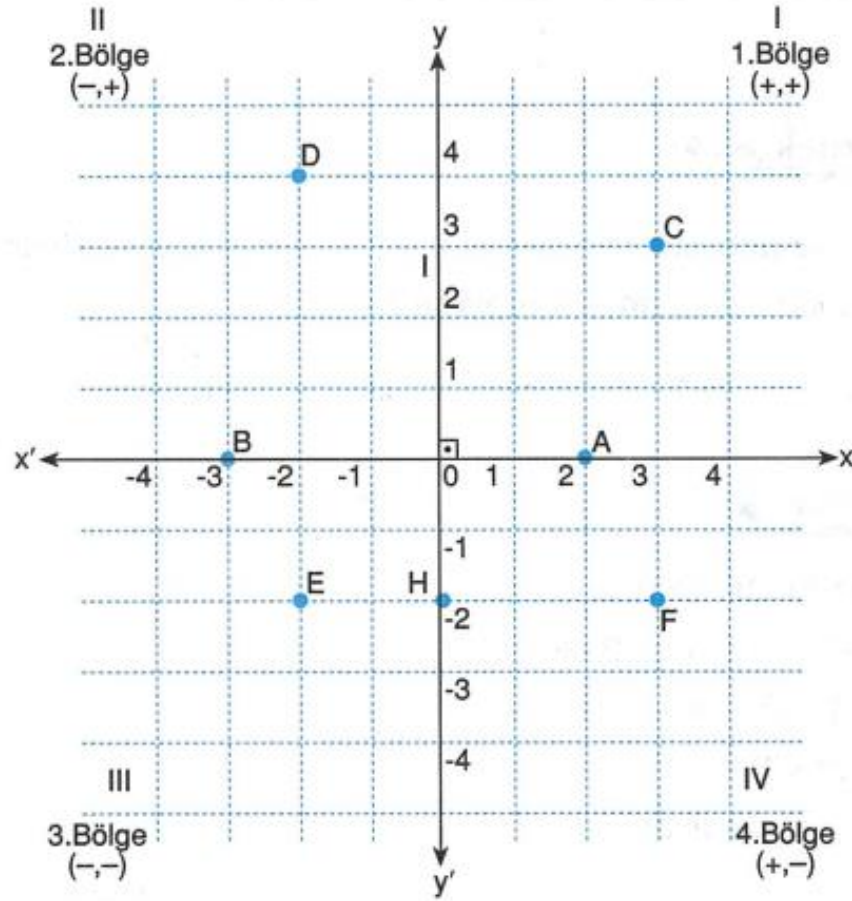




ANADOLU EĞİTİM KURUMLARI

ÖZEL YILDIZLAR ANADOLU LİSESİ

ANADOLU ÖZEL EĞİTİM KURSLARI





Örnek ...1

$r, k \in \mathbb{R}^+$ olmak üzere, $A(k^2 - 5, 25)$ noktası y – ekseninde, $B(16, r - 2)$ noktası x – ekseninde ise $k.r$ değeri kaç olabilir?

- A) $\sqrt{5}$ B) $2\sqrt{5}$ C) 10 D) $5\sqrt{5}$ E) 20



$-1 < a < 0, 0 < b < 1$ olmak üzere

$A\left(-\frac{a}{b}, -a^2b\right)$ noktası analitik düzlemin kaçınıcı bölgesindedir?

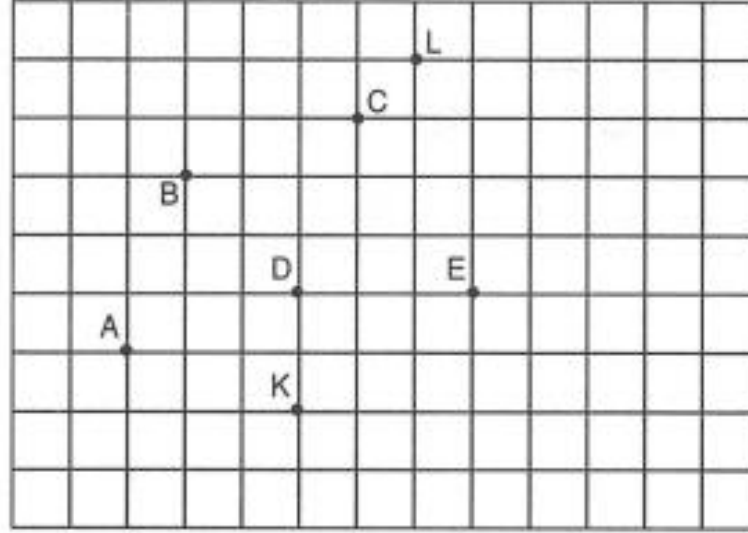
- A) I B) II C) III D) IV E) Orijin



Örnek ...2

A $(-x, y)$ noktası 2. bölgede ise B $(-y, -x)$ noktası hangi bölgededir?

- A) I. B) II. C) III. D) IV. E) Orjinde

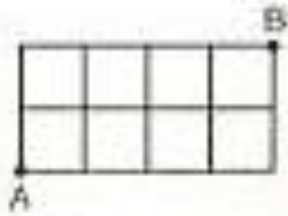


Birim karelere bölünmüş bir kağıt üzerinde A, B, C, D, E, K, L noktaları şekildeki gibi işaretlenmiştir. Bu kareli kağıda A, B, C, D, E noktalarından biri orijin olacak şekilde bir dik koordinat sistemi yerleştiriliyor. K ve L noktalarının orijine olan uzaklıkları eşit olduğuna göre, A, B, C, D, E noktalarının orijine olan uzaklıkları arasındaki bağıntı aşağıdakilerden hangisidir?

- A) $A > B > C > D > E$ B) $A = C > E > D > B$
C) $E > C = A > B > D$ D) $A = C > B > D > E$
E) $E > A = C > D > B$



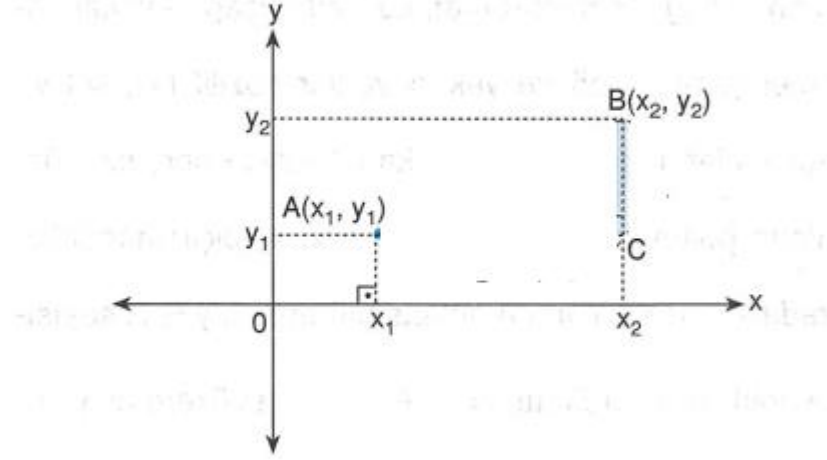
SORU



Yandaki şekilde analitik düzlemin eş birim karelerden oluşturulmuş bir parçası gösterilmiştir. A noktasının koordinatlarının toplamı 12 ise, B noktasının

koordinatlarının toplamı kaçtır?

b. İki Nokta Arası Uzaklık



**Örnek ...6**

A(3, 4) ve B(-2, -3) noktaları arasındaki uzaklık kaç birimdir?

- A) $\sqrt{37}$ B) 8 C) $\sqrt{74}$ D) 9 E) 10



A($a, 2$) ve $(1, -2)$ noktaları arası uzaklık 5 birim olduğuna göre, a nın alabileceği değerler toplamı kaçtır?

- A) 2 B) 3 C) 5 D) 7 E) 9



Analitik düzlemde $A(1, 4)$ ve $B(-5, 2)$ noktaları ile bir $C(3, k)$ noktası veriliyor.

$|AC| = |BC|$ olduğuna göre, k kaçtır?

- A) -6 B) -8 C) -10 D) -12 E) -14



Örnek ...8

A(3, 2) ve B(-4, 1) noktalarına eşit uzaklıkta bulunan noktaların geometrik yeri aşağıdakilerden hangisidir?

A) $3x + y + 1 = 0$

B) $-4x + 3y + 2 = 0$

C) $x + y - 1 = 0$

D) $7y + x + 2 = 0$

E) $7x + y + 2 = 0$



$A(2, 4)$, $B(-1, 0)$ ve $C(m, 2)$ noktaları veriliyor.

$|AC| + |BC|$ toplamının en küçük değeri kaçtır?

- A) 12 B) 10 C) 7 D) 5 E) 3



Analitik düzlemde $A(-3, 2)$, $B(1, 1)$ ve $C(m, 0)$ noktaları veriliyor. $||AC|| - ||BC||$ farkını en büyük yapan $C(m, 0)$ noktasının apsisi kaçtır?

- A) 7 B) 5 C) 3 D) 2 E) 1

Şekilde

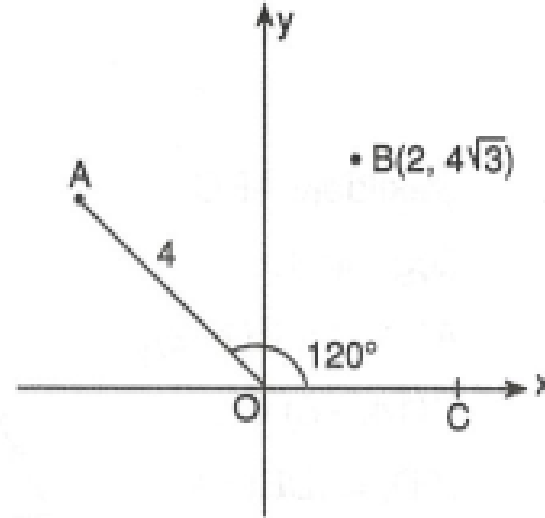
$$m(\widehat{AOC}) = 120^\circ,$$

$B(2, 4\sqrt{3})$ ve

$$|AO| = 4 \text{ br}$$

olduğuna göre,

$|AB|$ kaç birimdir?



A) $2\sqrt{7}$

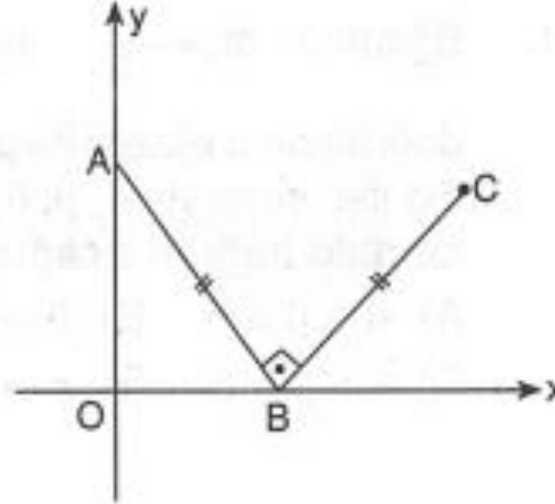
B) 5

C) $2\sqrt{6}$

D) $3\sqrt{2}$

E) $2\sqrt{3}$

Şekilde $AB \perp BC$,
 $A(0, 5)$,
 $B(m, 0)$,
 $C(a, b)$ ve
 $|AB| = |BC|$
olduğuna göre,
 $(a - b)$ farkı kaçtır?



- A) 3 B) 5 C) 7 D) 9 E) 11

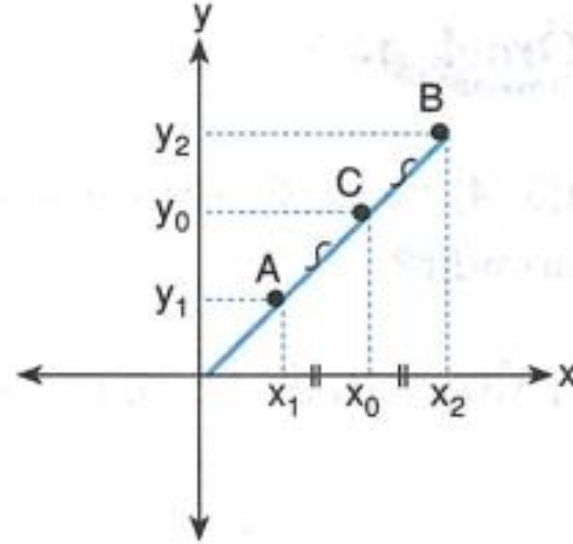
Bir Doğru Parçasının Orta Noktasının Koordinatlarının Bulunması

Uç noktaları $A(x_1, y_1)$ ve $B(x_2, y_2)$ olan $[AB]$ doğru parçasının orta noktası $C(x_0, y_0)$ olsun.

Bu durumda

$$x_0 = \frac{x_1 + x_2}{2}, \quad y_0 = \frac{y_1 + y_2}{2}$$

dir.





A(1, 3), B(5, 5) noktaları veriliyor.

[AB] doğru parçasının orta noktasının orjine olan uzaklığı nedir?

A) 4

B) 5

C) 6

D) 7

E) 8



r ve k reel sayılar olmak üzere;

$A(-2, 6)$ noktasının $B(k, 8)$ noktasına göre simetriği

$C(4, r)$ noktası ise $k + r$ değeri nedir?

A) 9

B) 10

C) 11

D) 12

E) 13



Analitik düzlemde $A(4, -1)$ ve $B(-2, 5)$ noktaları veriliyor. $[AB]$ yi dıştan $\frac{|AC|}{|CB|} = \frac{1}{3}$ oranında bölen

C noktasının koordinatları toplamı kaçtır?

- A) 6 B) 3 C) 0 D) -3 E) -6



Analitik düzlemde $A(2, -3)$ ve $B(-8, 2)$ noktaları veriliyor. $[AB]$ üzerinde bir C noktası için $3|AC| = 2|BC|$ olduğuna göre, **C noktasının koordinatı nedir?**

- A) $(-2, 3)$ B) $(2, 1)$ C) $(-4, 0)$
D) $(-3, -1)$ E) $(-2, -1)$



ANADOLU EĞİTİM KURUMLARI

ÖZEL YILDIZLAR ANADOLU LİSESİ
ANADOLU ÖZEL EĞİTİM KURSLARI



ANADOLU EĞİTİM KURUMLARI

ÖZEL YILDIZLAR ANADOLU LİSESİ
ANADOLU ÖZEL EĞİTİM KURSLARI